

ZÁKLADNÍ ŠKOLA


PAMÁTNÁ LÍPA A PROSTOR PRO SHROMÁŽDĚNÍ

NOVÁ HALA TĚLOCVIČNÝ
±0.00 = 225.00

7 x parkovací místo

ochranné pásmo dráhy
60 m od osy koleje

LEGENDA	
	STÁVAČKA ÚSTŘEŽÍ Z POUZDŘENÍ
	PŘÍSTAVBA V KOLCE NAHOZOVANÉ Z ETAPA
	NAHOZOVANÉ ÚSTŘEŽÍ
	ZPŮSOBNÉ PLOŠTY - napravenost náročná kultura
	NEPŘÍJENÁ PLOŠKA VÁROHÁNÍ
	ÚSTŘEŽÍ STANOVISŤ PRO VYSTĚŽENÍ ÚSTŘEŽÍ lopaty trávěnků, rozbitý záhon - 2013 a?
	ARCHEOLOGICKÉ ÚSTŘEŽÍ
	STÁVAČKA STROMY
	PŘESAZOVACÍ ÚSTŘEŽÍ
	NÁVOJ KÁČENÍ
	ŘEŠENÁ PLOŠKA PRO VYSTĚŽENÍ ÚSTŘEŽÍ
	STÁVNÍ ÚSTŘEŽÍ
	50 m - BUDOVA VELETRŽNÍ
	50 m - LOM
	50 m - PŘÍPRAVA ÚSTŘEŽÍ
	50 m - ZPŮSOBNÉ PLOŠTY
	50 m - OZNAČENÍ ÚSTŘEŽÍ
	50 m - ARCHEOLOGICKÉ PLOŠKY
	50 m - ARCHEOLOGICKÁ PLOŠKA
	50 m - ARCHEOLOGICKÉ ÚSTŘEŽÍ
	50 m - ARCHEOLOGICKÉ NEVOJE
	50 m - ARCHEOLOGICKÉ NEVOJE
	50 m - SÁDROVÉ ÚSTŘEŽÍ

ZODPOVĚDNÝ PROJEKTANT:	AUTOR:	PROJEKTANT ČÁSTI:	GENERÁLNÍ PROJEKTANT:		
Mgr. akad. arch. Pavel Jůba	Ing. arch. Tereza Březovská Ing. arch. Jan Hájek Ing. arch. Jakub Havlas Mgr. akad. arch. Pavel Jůba	Atelier M1 architekti s.r.o.	Atelier M1 architekti s.r.o. Markéta 1/28 165 01 Praha 6 info@atelierm1.cz		
INVESTOR:	Městská část Praha 5, nám. 14 října 4, 150 22, Praha 5 Nová hala tělocvičny včetně dalších prostor v areálu ZŠ Pod Žvahovem, Pod Žvahovem 463, 150 00 Praha 5-Hlubočepy			SOD: 0035/0/OPR/12 ze dne 12.10.2012	PARÉ:
STAVBA:				POČET PARÉ: 0-6	
				STUPEŇ: DUP	
ČÁST:	C.SITUACE	STAVEBNÍ OBJEKT:	-----		DATUM: 08/2023
VÝKRES:	SOUČASNÝ STAV VEGETACE - SITUACE NA PODKLADU KN			MĚŘITKO: 1:500	C.2

Inventarizace dřevin

č.	Zkratka	Druh	Český název	jehličnan (J)/ listnatý (L)	Obvod kmene [cm]	Průměr kmene [cm]	Výška stromu [m]	Zdravotní stav	Sadovnická hodnota bodová /SH/	Návrh opatření	Poznámka
1.	acepla001	<i>Acer platanoides</i>	javor mléč	L	12	4	4	4	3	P	červenolistý kultivar
2.	acepla002	<i>Acer platanoides</i>	javor mléč	L	12	4	4	4	3	P	červenolistý kultivar
3.	acepla003	<i>Acer platanoides</i>	javor mléč	L	12	4	4	4	3	P	červenolistý kultivar
4.	acepla004	<i>Acer platanoides</i>	javor mléč	L	69	22	20	4	4	Z, O	
5.	acepla005	<i>Acer platanoides</i>	javor mléč	L	140	45	20	4	4	Z, O	výše se rozvětňuje na dva terminály
6.	acepla006	<i>Acer platanoides</i>	javor mléč	L	dvojkmen - 55, 50	18, 16	18	4	4	Z	
7.	betpen001	<i>Betula pendula</i>	bříza bělokorá	L	130	41	20	4	4	Z, O	
8.	betpen002	<i>Betula pendula</i>	bříza bělokorá	L	140	45	20	4	4	Z, O	
9.	carbet001	<i>Carpinus betulus</i>	habr obecný	L	trojkmen - 46, 40, 35	15, 13, 11	15	4	4	Z	
10.	fagsyl001	<i>Fagus sylvatica</i> 'Fastigiata'	buk lesní	L	12	4	4	4	3	P	
11.	fagsyl002	<i>Fagus sylvatica</i> 'Fastigiata'	buk lesní	L	12	4	4	4	3	P	
12.	fagsyl003	<i>Fagus sylvatica</i> 'Fastigiata'	buk lesní	L	12	4	4	4	3	P	
13.	fagsyl004	<i>Fagus sylvatica</i> 'Fastigiata'	buk lesní	L	12	4	4	4	3	P	
14.	fraexc001	<i>Fraxinus excelsior</i>	jasan ztepilý	L	čtyřkmen - 20, 10, 15, 15	7, 3, 5, 5	15	3	3	K	konkurence se smrkem
15.	fraexc002	<i>Fraxinus excelsior</i>	jasan ztepilý	L	72	23	15	3	3	K	prorůstá plotem
16.	mornig001	<i>Morus nigra</i>	morušovník černý	L	dvojkmen - 113, 115	36, 37	15	3	3	Z	
17.	picabi001	<i>Picea abies</i>	smrk ztepilý	J	60	19	18	3	3	Z	aktuálně instalovaná ochrana
18.	picpun001	<i>Picea pungens</i>	smrk pichlavý	J	40	13	14	2	2	Z	aktuálně instalovaná ochrana
19.	querob001	<i>Quercus robur</i>	ďub letní	L	12	4	3	4	3	P	
20.	robpse001	<i>Robinia pseudoacacia</i>	trnovník akát	L	35	11	8	3	3	Z, O	
21.	sorauc001	<i>Sorbus aucuparia</i>	jeřáb ptačí	L	12	4	5	4	3	P	
22.	sorauc002	<i>Sorbus aucuparia</i>	jeřáb ptačí	L	12	4	5	4	3	P	
23.	sorauc003	<i>Sorbus aucuparia</i>	jeřáb ptačí	L	12	4	5	4	3	P	
24.	sorauc004	<i>Sorbus aucuparia</i>	jeřáb ptačí	L	12	4	5	4	3	P	
25.	tilcor001	<i>Tilia cordata</i>	lípa srdčitá	L	33	11	5	4	3	Z, O	památný strom

Bodové hodnocení

5 - nejvyšší počet bodů (nejvyšší kvalita)
1 - nejnižší počet bodů (nejnižší kvalita)

Sadovnická hodnota

1- stromy odumírající nebo odumřelé, suché, stromy bezprostředně ohrožující návštěvníky nebo okolní kvalitní porosty
2 - stromy velmi silně poškozené resp. nemocné (nehrozí však nebezpečí šíření chorob), vzhledově jsou značně poškozené
3 - stromy mladších kategorií, resp. i stromy větší, tvarově nebo vzhledově poškozené, avšak esteticky přijatelné
4 - stromy vyspělé, naprosto zdravé, tvarově odpovídající danému druhu, resp. kultivaru, pouze s menšími vzhledovými nedostatky
5 - stromy stejných vlastností jako 4 body, avšak bez vzhledového poškození

Návrh opatření

Z - zachování na pův. místě
O - ochrana na staveništi
K - kácení
P - přesazení

Sbírkový pás podél západní hranice školní zahrady

č.	Zkratka	Druh	Český název	keř / strom	jehličnan (J)/ listnatý (L)	Obvod kmene [cm]	Průměr kmene [cm]	Výška stromu [m]	Zdravotní stav	Sadovnická hodnota bodová /SH/	Návrh opatření	Poznámka
26.	coralb001	<i>Cornus alba</i>	svída bílá	keř	L	-	-	-	4	3	P	
27.	cotint001	<i>Cotoneaster integerrimus</i>	skalník celokrajný	keř	L	-	-	-	4	3	P	
28.	cotint002	<i>Cotoneaster integerrimus</i>	skalník celokrajný	keř	L	-	-	-	4	3	P	
29.	aceneg001	<i>Acer negundo</i>	javor jasanolistý	strom	L			3	3	3	K	invazivní
30.	formed001	<i>Forsythia × media</i>	zlatice prostřední	keř	L	-	-	-	4	3	P	
31.	robpse002	<i>Robinia pseudoacacia</i>	trnovník akát	strom	L	12	4	5	3	3	K	invazivní
32.	acepla007	<i>Aces platanoides</i> 'Drummondii'	javor mléč panaš.	strom	L	13	4	3,5	4	3	P	
33.	phicor001	<i>Philadelphus coronarius</i>	pustoryl věncový	keř	L	-	-	-	4	3	P	
34.	weihyb001	<i>Weigela hybrida</i>	vajgémie zkřížená	keř	L	-	-	-	4	3	P	
35.	aescar001	<i>Aesculus × carnea</i>	jírovec červený	strom	L	12	4	4	4	3	P	
36.	phyopu001	<i>Physocarpus opulifolius</i>	tavola kalinolistá	keř	L	-	-	-	4	3	P	
37.	gletri001	<i>Gleditsia triacanthos</i>	dřezovec trojtrnný	strom	L	14	5	4	4	3	P	
38.	euoala001	<i>Euonymus alatus</i>	brslen křídlatý	keř	L	-	-	-	4	3	P	
39.	vibopu001	<i>Viburnum opulus</i>	kalina obecná	keř	L	-	-	-	4	3	P	
40.	liqsty001	<i>Liquidambar styraciflua</i>	ambroň západní	strom	L	12	4	4	4	3	P	
41.	syrchi001	<i>Syringa × chinensis</i>	šeřík čínský	keř	L	-	-	-	4	3	P	
42.	fraexc003	<i>Fraxinus excelsior</i>	jasan ztepilý	strom	L	11	4	3	3	3	K	
43.	phyopu002	<i>Physocarpus opulifolius</i>	tavola kalinolistá	keř	L	-	-	-	4	3	P	
44.	koepan001	<i>Koelreuteria paniculata</i>	svitel latnatý	strom	L	13	4	6	4	3	P	
45.	cramon001	<i>Crataegus monogyna</i>	hloh jednosemenný	strom	L	12	4	4	2	2	K	napadený
46.	samnig001	<i>Sambucus nigra</i>	bez černý	keř	L	10	3	-	3	3	K	prorůstá plotem
47.	betpen003	<i>Betula pendula</i> 'Purpurea'	bříza bělokorá	strom	L	11	4	5	4	3	P	purpurové listy
48.	berjul001	<i>Berberis julianae</i>	dřišťál Juliin	keř	L	-	-	-	4	3	P	

Bodové hodnocení

5 - nejvyšší počet bodů (nejvyšší kvalita)

1 - nejnižší počet bodů (nejnižší kvalita)

Sadovnická hodnota

1- stromy odumírající nebo odumřelé, suché, stromy bezprostředně ohrožující návštěvníky nebo okolní kvalitní porosty

2 - stromy velmi silně poškozené resp. nemocné (nehrozí však nebezpečí šíření chorob), vzhledově jsou značně poškozené

3 - stromy mladších kategorií, resp. i stromy větší, tvarově nebo vzhledově poškozené, avšak esteticky přijatelné

4 - stromy vyspělé, naprosto zdravé, tvarově odpovídající danému druhu, resp. kultivaru, pouze s menšími vzhledovými nedostatky

5 - stromy stejných vlastností jako 4 body, avšak bez vzhledového poškození

Návrh opatření

Z - zachování na pův. místě

O - ochrana na staveništi



K - kácení

P - přesazení




Stávající a přesazené dřeviny		
zkratka	latinský název	český název
acepla001	<i>Acer platanoides</i>	javor mlč
acepla002	<i>Acer platanoides</i>	javor mlč
acepla003	<i>Acer platanoides</i>	javor mlč
acepla004	<i>Acer platanoides</i>	javor mlč
acepla005	<i>Acer platanoides</i>	javor mlč
acepla006	<i>Acer platanoides</i>	javor mlč
acepla007	<i>Aces platanoides</i> 'Drummondii'	javor mlč panaš.
aescar001	<i>Aesculus » carnea</i>	jírovec červený
berju001	<i>Berberis julianae</i>	dřšťál julian
betpen001	<i>Betula pendula</i>	břiza bělokora
betpen002	<i>Betula pendula</i>	břiza bělokora
betpen003	<i>Betula pendula</i> 'Purpurea'	břiza bělokora
carbet001	<i>Carpinus betulus</i>	habr obecný
coral001	<i>Cornus alba</i>	svída bílá
cotint001	<i>Cotoneaster integerrimus</i>	skalník celokrajný
cotint002	<i>Cotoneaster integerrimus</i>	skalník celokrajný
eualat001	<i>Euonymus alatus</i>	brslen křídlatý
fagsy001	<i>Fagus sylvatica</i> 'Fastigiata'	buk lesní
fagsy002	<i>Fagus sylvatica</i> 'Fastigiata'	buk lesní
fagsy003	<i>Fagus sylvatica</i> 'Fastigiata'	buk lesní
fagsy004	<i>Fagus sylvatica</i> 'Fastigiata'	buk lesní
forme001	<i>Forsythia » media</i>	zlatice prostřední
gletir001	<i>Gleditsia triacanthos</i>	dřezovec trojtrnný
koepan001	<i>Koeleruteria paniculata</i>	svítlav latěný
liqsty001	<i>Liquidambar styraciflua</i>	ambróň západní
mornig001	<i>Morus nigra</i>	morušovník černý
phicor001	<i>Philadelphus coronarius</i>	pustový věncový
phyop001	<i>Physocarpus opulifolius</i>	tavoľa kalinalistá
phyop002	<i>Physocarpus opulifolius</i>	tavoľa kalinalistá
piceabi001	<i>Picea abies</i>	smrk ztepilý
picipun001	<i>Picea pungens</i>	smrk pichlavý
quero001	<i>Quercus robur</i>	duh bětří
robsep001	<i>Robinia pseudoacacia</i>	trnovník akát
sorauor001	<i>Sorbus aucuparia</i>	jeřáb ptačí
sorauor002	<i>Sorbus aucuparia</i>	jeřáb ptačí
sorauor003	<i>Sorbus aucuparia</i>	jeřáb ptačí
sorauor004	<i>Sorbus aucuparia</i>	jeřáb ptačí
syrch001	<i>Syringa » chinensis</i>	šefík čínský
tilcor001	<i>Tilia cordata</i>	lipa srdčitá
vibopu001	<i>Viburnum opulus</i>	kalina obecná
weihy001	<i>Weigelia hybrida</i>	valčík zřítěná

přesazené dřeviny

	STAVBY VE ZPRAVĚ	STAVBY VE ZPRAVĚ
	STAVBY VE ZPRAVĚ	STAVBY VE ZPRAVĚ
	STAVBY VE ZPRAVĚ	STAVBY VE ZPRAVĚ
	STAVBY VE ZPRAVĚ	STAVBY VE ZPRAVĚ
	STAVBY VE ZPRAVĚ	STAVBY VE ZPRAVĚ
	STAVBY VE ZPRAVĚ	STAVBY VE ZPRAVĚ
	STAVBY VE ZPRAVĚ	STAVBY VE ZPRAVĚ
	STAVBY VE ZPRAVĚ	STAVBY VE ZPRAVĚ
	STAVBY VE ZPRAVĚ	STAVBY VE ZPRAVĚ
	STAVBY VE ZPRAVĚ	STAVBY VE ZPRAVĚ
	STAVBY VE ZPRAVĚ	STAVBY VE ZPRAVĚ
	STAVBY VE ZPRAVĚ	STAVBY VE ZPRAVĚ
	STAVBY VE ZPRAVĚ	STAVBY VE ZPRAVĚ
	STAVBY VE ZPRAVĚ	STAVBY VE ZPRAVĚ
	STAVBY VE ZPRAVĚ	STAVBY VE ZPRAVĚ
	STAVBY VE ZPRAVĚ	STAVBY VE ZPRAVĚ

$\pm 0.000 = 225,00$ m.n.m. Balt po vyrovnání

ZODPOVĚDNÝ PROJEKTANT:		AUTOR:		PROJEKTANT ČÁSTI:		GENERALNÍ PROJEKTANT:					
Mjr. akad. arch. Pavel Joba		Ing. arch. Tereza Březovská Ing. arch. Jan Hájek Ing. arch. Jakub Nováks Mjr. akad. arch. Pavel Joba		Ateliér M1 architekti s.r.o.		Ateliér M1 architekti s.r.o. Markáta 1/28 169 01 Praha 6 info@atelierm1.cz					
INVESTOR:				Městská část Praha 5, nám. 14 října 4, 150 22, Praha 5 Nová hala tělovýchovné včetně dalších prostor v areálu ZŠ Pod Žvahovem, Pod Žvahovem 463, 150 00 Praha 5-Hlubočepy				SOD: 0025/0/OPRO/22 ze dne 12.10.2022		PARE:	
STAVBA:								POČET PARE: 0-6			
								STUPEŇ: DUSP			
ČÁST:		C.SITUACE		STAVEBNÍ OBJEKT:		-----		DATUM: 08/2023		PŘÍLOHA ČÍSLO:	
VÝKRES:		NÁVRH VEGETAČNÍCH ÚPRAV - SITUACE NA PODKLADU KN						MĚŘITKO: 1:500		C.2	

Celková situace - výsadby před školou

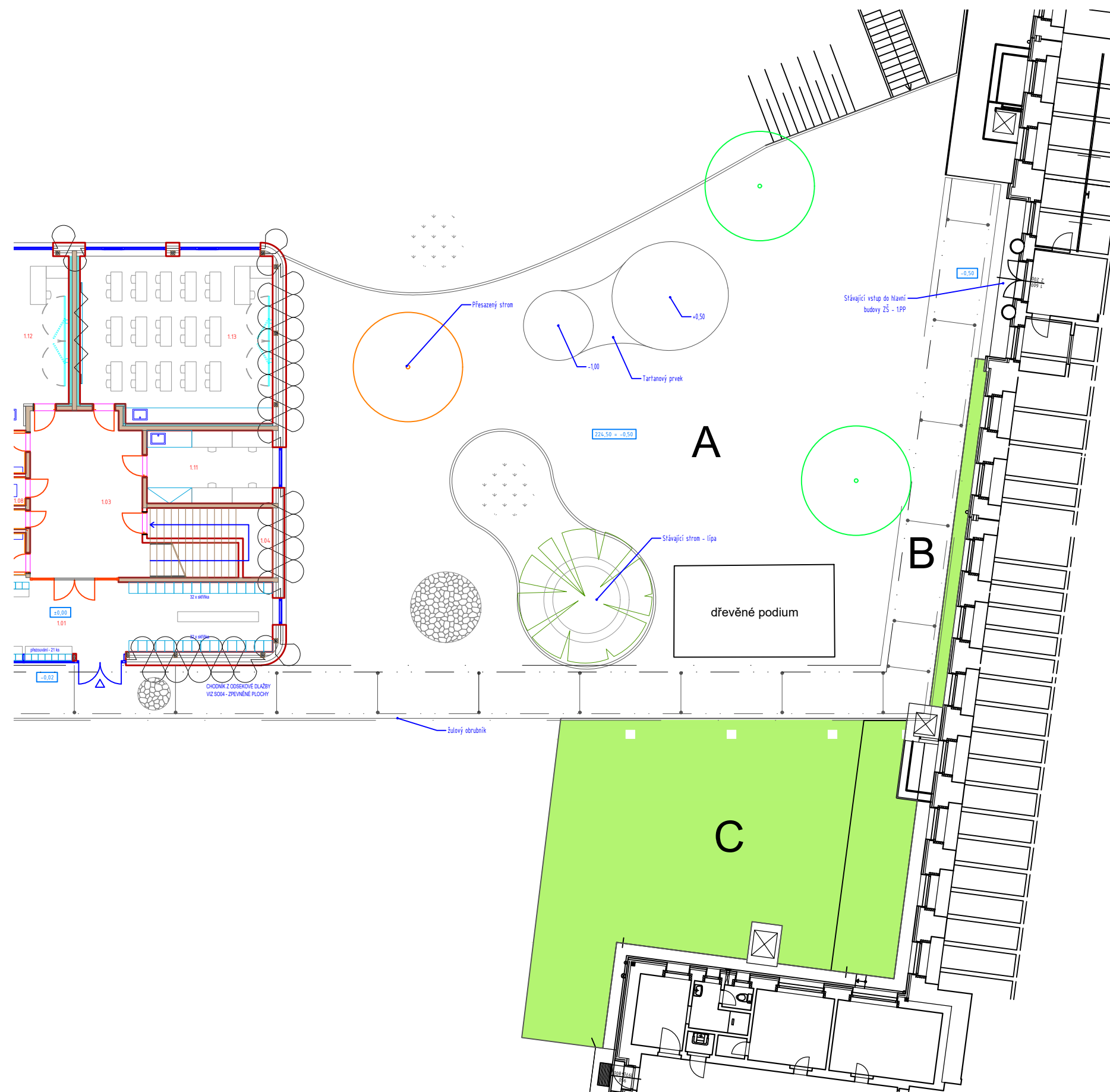
VÝSADBY

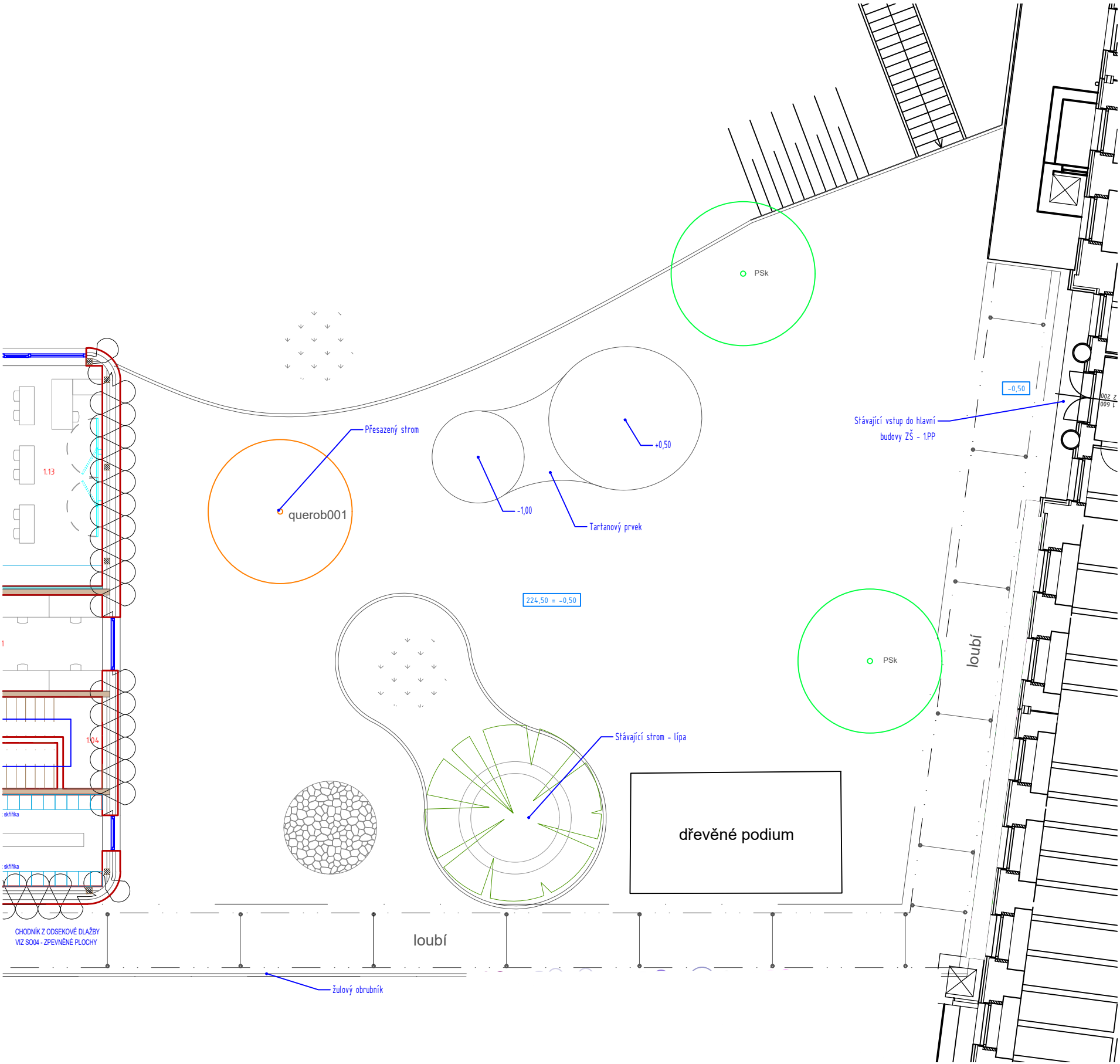
A - Zpevněná plocha před školou

B - Záhon mezi loubím a fasádou školy 9,3 m²

C - Trvalkový záhon 182,0 m²

1:200





Osazovací plán A - Zpevněná plocha před školou

Stromy ve zpevněném povrchu			
zkratka	latinský název	český název	počet
PSk	<i>Prunus serrulata</i> 'Kanzan'	sakura ozdobná	2

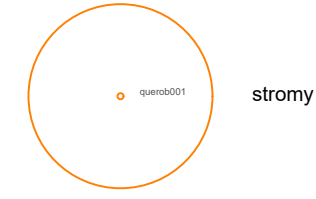
Stromy přesazované			
zkratka	latinský název	český název	počet
querob001	<i>Quercus robur</i>	dub letní	1

NOVĚ VYSAZOVANÁ ZELEŇ



stromy

PŘESAHOVANÁ ZELEŇ



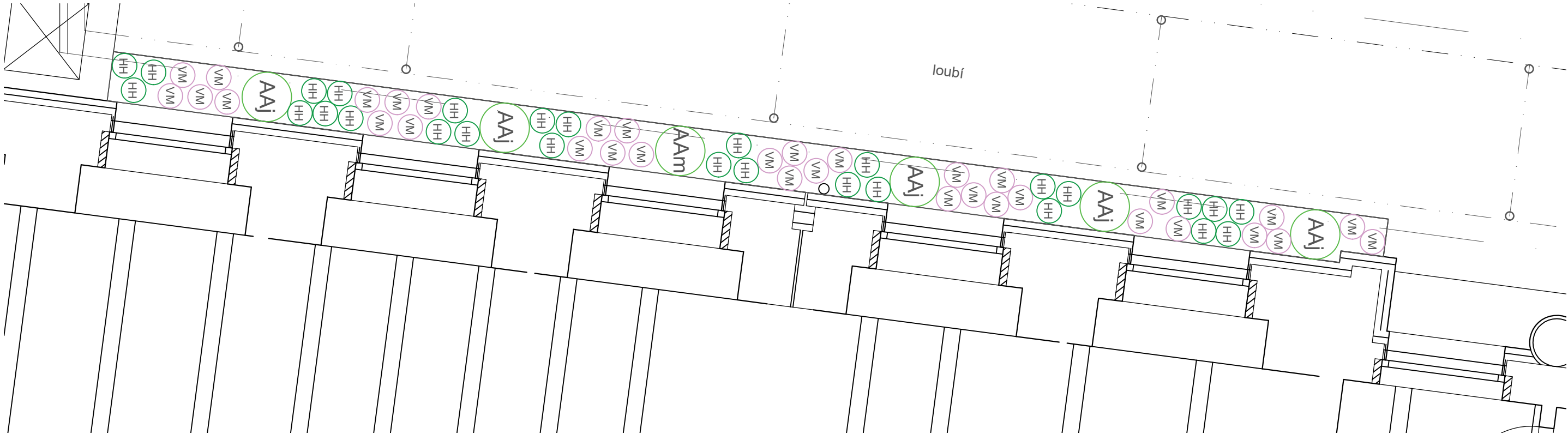
stromy

STÁVAJÍCÍ ZELEŇ



stromy





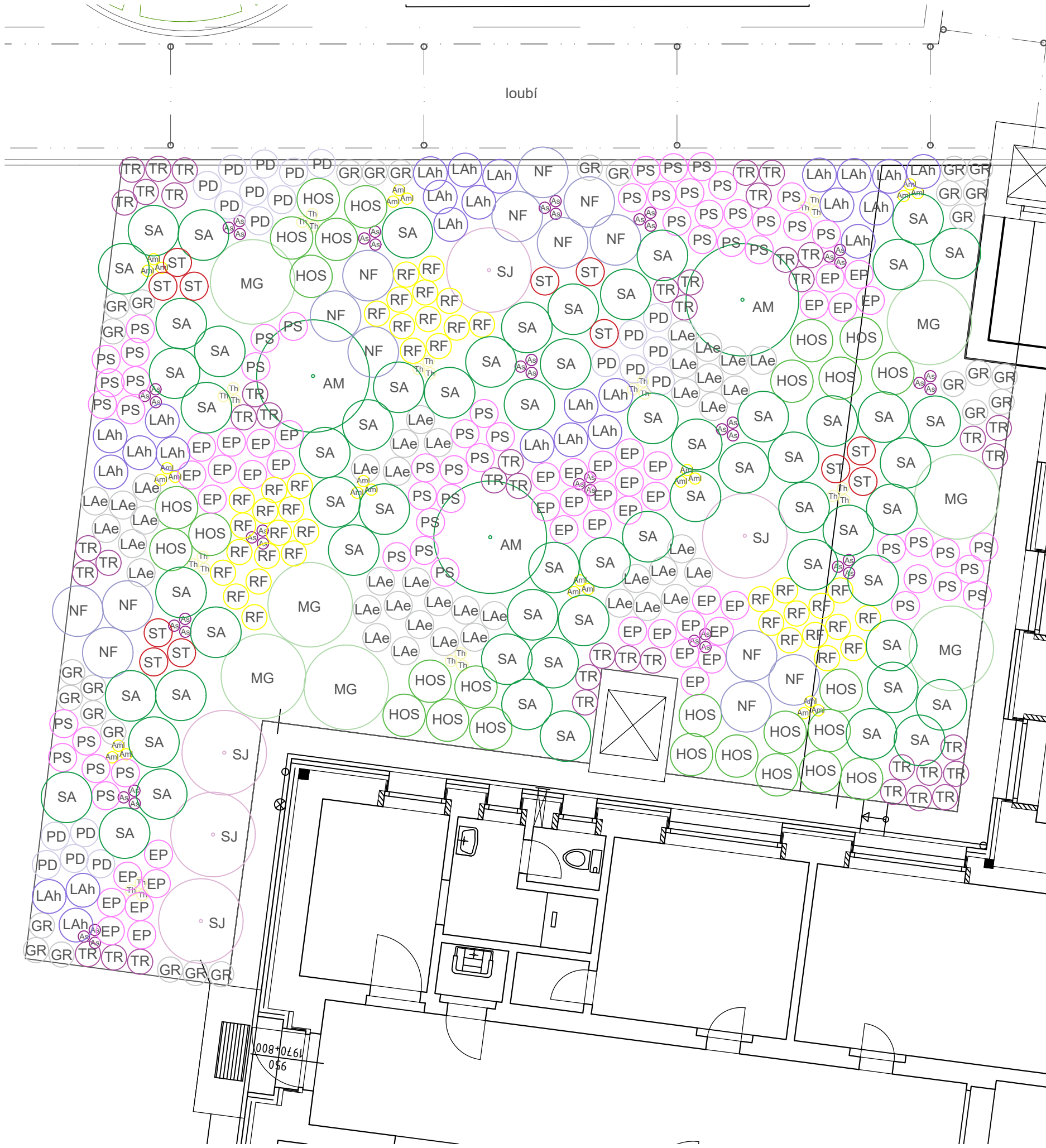
Popínavé a půdopokryvné rostliny			
zkratka	latinský název	český název	počet
AAj	<i>Actinidia arguta</i> 'Jumbo'	aktinidie význačná, kiwi - samičí	5
AAm	<i>Actinidia arguta</i> 'Männlich'	aktinidie význačná, kiwi - samčí	1
HH	<i>Hedera helix</i>	břečťan popínavý	28
VM	<i>Vinca minor</i>	barvíněk menší	34

NOVĚ VYSAZOVANÁ ZELEN'

AAj popínavé / půdopokryvné rostliny

1:50





Osazovací plán C - Trvalkový záhon

Keře			
zkratka	latinský název	český název	počet
AM	<i>Aronia melanocarpa</i> 'Nero'	temnoplodec černoplodý	3
SJ	<i>Spiraea japonica</i> 'Anthony Waterer'	tavolník japonský	5
Trvalky			
zkratka	latinský název	český název	počet
EP	<i>Echinacea purpurea</i> 'Papallo Classic Rose'	třapatka nachová	43
GR	<i>Gypsophila repens</i> 'Filou Weiß'	šater plazivý	29
HOS	<i>Hosta 'Elisabeth'</i>	bohyška	27
LAe	<i>Lavandula angustifolia</i> 'Ellagance Snow'	levandule úzkolistá	40
LAh	<i>Lavandula angustifolia</i> 'Hidcote Superior'	levandule úzkolistá	26
MG	<i>Miscanthus × giganteus</i>	ozdobnice obrovská	7
NF	<i>Nepeta × faassenii</i>	šanta zkřížená	14
PD	<i>Phlox douglasii</i> 'Lilac Cloud'	plamenka	20
PS	<i>Phlox subulata</i> 'Spring Light Pink'	plamenka šídlovitá	54
RF	<i>Rudbeckia fulgida</i> 'Goldsturm'	třapatka zářivá	39
SA	<i>Sesleria autumnalis</i>	pěchava podzimní	62
ST	<i>Sedum telephium</i> 'Little Red'	rozchodník nachový	12
TR	<i>Thymus rotundifolius</i> 'Purpurteppich'	mateřídouška	42
Cibuloviny			
zkratka	latinský název	český název	počet
Aml	<i>Allium</i> 'Moly Luteum'	okrasný česnek	27
As	<i>Allium</i> 'Sphaerocephalon'	okrasný česnek	48
Th	Tulipa 'Hakuun'	tulipán	27

NOVĚ VYSAZOVANÁ ZELEŇ

- keře
- trvalky / traviny
- cibuloviny



Stromy ve zpevněném povrchu						
zkratka	latinský název	český název	počet	jedn. cena (Kč)	cena celkem (Kč)	pozn.
PSk	<i>Prunus serrulata</i> 'Kanzan'	sakura ozdobná	2	6 000	12 000	výška 250-300cm, OK 6/8/10
Záhon mezi loubím a fasádou školy						
zkratka	latinský název	český název	počet	jedn. cena (Kč)	cena celkem (Kč)	pozn.
AAj	<i>Actinidia arguta</i> 'Jumbo'	aktinidie význačná, kiwi - samičí	5	1 200	6 000	K 15 l
AAm	<i>Actinidia arguta</i> 'Männlich'	aktinidie význačná, kiwi - samčí	1	1 200	1 200	K 15 l
HH	<i>Hedera helix</i>	břečťan popínavý	28	125	3 500	K 3 l
VM	<i>Vinca minor</i>	barvínek menší	34	70	2 380	K9
Trvalkový záhon						
zkratka	latinský název	český název	počet	jedn. cena (Kč)	cena celkem (Kč)	pozn.
AM	<i>Aronia melanocarpa</i> 'Nero'	temnoplodec černoplodý	3	160	480	K 2 l
Aml	<i>Allium</i> 'Moly Luteum'	okrasný česnek	27	4	108	cibule
As	<i>Allium</i> 'Sphaerocephalon'	okrasný česnek	48	5	240	cibule
EP	<i>Echinacea purpurea</i> 'Papallo Classic Rose'	třapatka nachová	43	300	12 900	K13
GR	<i>Gypsophila repens</i> 'Filou Weiß'	šater plazivý	29	70	2 030	K9
HOS	<i>Hosta</i> 'Elisabeth'	bohyška	27	150	4 050	K11
LAc	<i>Lavandula angustifolia</i> 'Ellagance Snow'	levandule úzkolistá	40	150	6 000	K 1,5 l
LAh	<i>Lavandula angustifolia</i> 'Hidcote Superior'	levandule úzkolistá	26	130	3 380	K 1,5 l
MG	<i>Miscanthus</i> × <i>giganteus</i>	ozdobnice obrovská	7	90	630	K9
NF	<i>Nepeta</i> × <i>faassenii</i>	šanta zkřížená	14	100	1 400	K9
PD	<i>Phlox douglasii</i> 'Lilac Cloud'	plamenka	20	90	1 800	K9
PS	<i>Phlox subulata</i> 'Spring Light Pink'	plamenka šídlovitá	54	90	4 860	K9
RF	<i>Rudbeckia fulgida</i> 'Goldsturm'	třapatka zářivá	39	200	7 800	K11
SA	<i>Sesleria autumnalis</i>	pěchava podzimní	62	130	8 060	K9
SJ	<i>Spiraea japonica</i> 'Anthony Waterer'	tavolník japonský	5	160	800	K 1,5 l
ST	<i>Sedum telephium</i> 'Little Red'	rozchodník nachový	12	90	1 080	K9
Th	<i>Tulipa</i> 'Hakuun'	tulipán	27	12	324	cibule
TR	<i>Thymus rotundifolius</i> 'Purpurteppich'	mateřídouška	42	90	3 780	K9
Orientační cena rostlinného sortimentu					84 802 Kč	